

MULTIFILM®-Folienrollos

Innenliegende Sonnen- und Blendschutzsysteme nach Maß



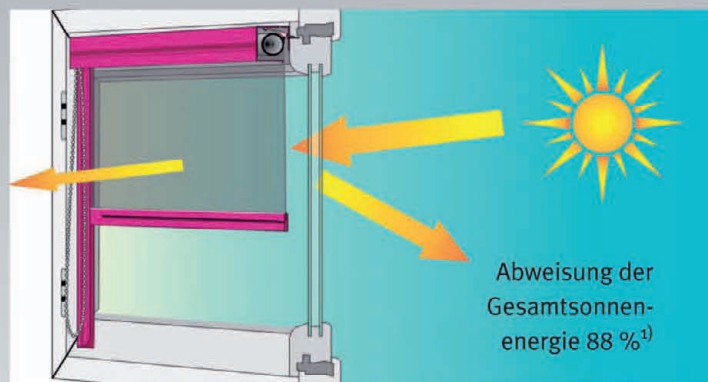
NUTZERVORTEILE

- |||| Optimaler Blendschutz bei freier Sicht nach außen
- |||| Sehr guter Schutz vor Sonnenhitze
- |||| Angenehmes Raumklima und natürliche Raumausleuchtung mit Tageslicht
- |||| Vermeidung von störenden Reflexionen und Blendungen an Bildschirmarbeitsplätzen
- |||| Verbesserung des g- und U-Wertes der Verglasung
- |||| Bis zu 30 %²⁾ Einsparung von Kühlenergie und damit Kosteneinsparung
- |||| Variable und individuelle Einstellmöglichkeit durch den Nutzer
- |||| Reduzierung zu großer Leuchtdichteunterschiede
- |||| Schutz des Gebäudeinneren vor Licht- und UV-Strahlung
- |||| Witterungsunabhängige und -geschützte Innenmontage

ENERGIEEINSPARUNG DURCH WIRKSAMEN HITZESCHUTZ

Bis zu 88 %¹⁾ der Sonnenenergie wird vom Raum abgehalten und bietet dadurch einen wirksamen Hitzeschutz. Somit kann bis zu 30 %²⁾ Kühlenergie eingespart werden. Auf diese Weise entlasten Sie Ihr Portemonnaie und die Umwelt.

- 1) Folie SiAto12 und Sonnenschutzverglasung sunbelt polaris 65/34 gemäß einem Gutachten der TU Berlin
- 2) Einsparung von Kühlenergie mit MULTIFILM®-Folienrollos gemäß der Studie zur Tagelichtnutzung und zum thermischen Raumklima der Firma ALWare



Fenster mit Sonnenschutzglas und Folienrollo:
Durchlass der Gesamtsonnenenergie 12 % (g-Wert = 0,12)

GARANTIERTE QUALITÄT

- |||| Gewährleistung für alle Produkte (Rollos, Folien-Fassaden-Systeme, Flächenvorhänge, Vertikallamellenanlagen) 5 Jahre ab Versanddatum



Folientechnik
Sonnenschutz

1160 WIEN
TEL. 01 983 41 62
WWW.ABC-HERZOG.COM

|||| MULTIFILM®

Macht Fenster perfekt.

MULTIFILM®-Folienrollos

Die Produktvorteile der Folienrollos

- ||| Veredelte mehrlagige Folie in unterschiedlichen Lichttransmissionen und Farbgebungen
- ||| Alle Profiltteile aus stabilem stranggepresstem Aluminium
- ||| Geschlossene Kassette mit seitlichen Abdeckungen
- ||| Verschiedene Seitenführungen zur Führung des Rollos am Fenster und zur Abdeckung seitlicher Lichtspalte
- ||| Alle sichtbaren Profile auf Wunsch mit RAL-Farbpulverbeschichtung
- ||| Verschiedene manuelle oder elektrische Bedien- und Antriebsvarianten
- ||| Führung der Folie oder nur des Abschlussstabes in seitlichen Führungsprofilen
- ||| Für Neubau und Nachrüstung gleichermaßen geeignet

Classic-Line Klassisch vielseitig



MONTAGEVARIANTEN

- ||| Montage auf dem Rahmen und im Licht
- ||| Schraub- und Klebmontage
- ||| Umfangreiches Befestigungszubehör verfügbar

PRODUKTEIGENSCHAFTEN

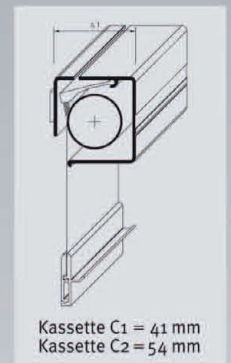
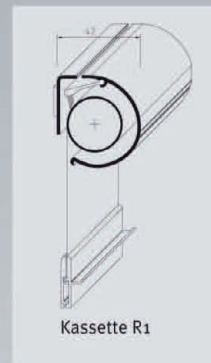
- ||| Variantenreichste Produktgruppe: viele verschiedene Seitenführungen, Kassetten und Abschlussstäbe verfügbar

EINSATZ

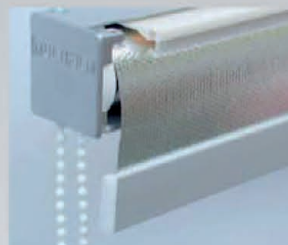
- ||| Im Industrie-, Gewerbe- und Verwaltungs- und Privatbereich

BEDIENVARIANTEN

- ||| Kettenzug oder elektrisch (24 V)



Runde Kassette R1



In die Kassette integrierte Reinigungsbürsten



Gerundete Seitenführungen

Lux-Line Das Rollo von unten nach oben



PRODUKTEIGENSCHAFTEN

- ||| Behang wird von unten nach oben geschlossen
- ||| Patenterter Abschlussstab
- ||| Ermöglicht Tageslichtnutzung im oberen Fensterbereich für die Raumausleuchtung und gleichzeitig Blendschutz in Höhe der Bildschirmarbeitsfläche

EINSATZ

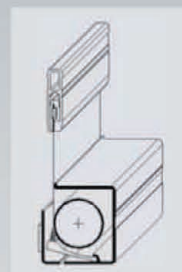
- ||| Besonders geeignet für schmale, hohe Fenster

BEDIENVARIANTEN

- ||| Kettenzug oder Schnurzug

MONTAGEVARIANTEN

- ||| Montage auf dem Rahmen und im Licht
- ||| Schraub- und Klebmontage
- ||| Umfangreiches Befestigungszubehör verfügbar



Oberer Abschluss



C1-Kassette

Vario-Line Der Top-Blendschutz mit Tageslichtlenkung



PRODUKTEIGENSCHAFTEN

- |||| Kombination eines Folienrollos Lux-Line mit einer speziellen Horizontaljalousie
- |||| Gezielte Tageslichtlenkung im oberen Fensterbereich durch die konkav geformten Lamellen der Jalousie bei gleichzeitigem Blendschutz

EINSATZ

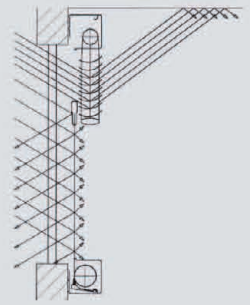
- |||| Im Industrie-, Gewerbe- und Verwaltungsbereich zur Tageslichtnutzung
- |||| Sowohl für ungeteilte als auch für geteilte Fenster (Oberlicht) sowie für Schrägenster geeignet

BEDIENVARIANTEN

- |||| Kettenzug oder Schnurzug

MONTAGEVARIANTEN

- |||| Montage auf dem Rahmen und im Licht
- |||| Schraub- und Klebmontage
- |||| Umfangreiches Befestigungszubehör verfügbar



Compact-Line Smart und günstig



PRODUKTEIGENSCHAFTEN

- |||| Kleine Blende 35 x 35 mm
- |||| Systemeigener Abschlussstab mit einstellbaren Gleitrollen
- |||| Verschiedene Seitenführungen verfügbar

EINSATZ

- |||| Im Objektbereich

BEDIENUNG

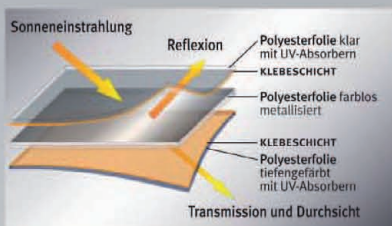
- |||| Kettenzug

MONTAGEVARIANTEN

- |||| Montage auf dem Rahmen und im Licht
- |||| Steck- und Klebmontage

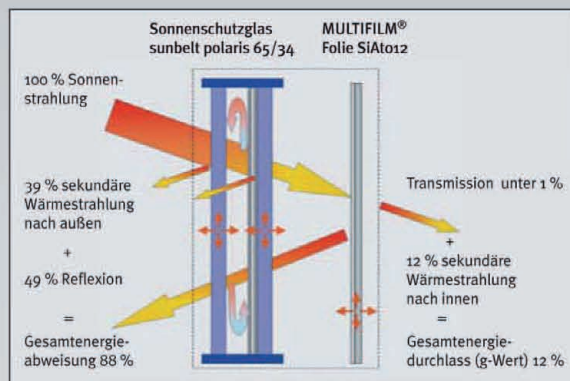


MULTIFILM®-Folien



Folienaufbau (3-lagige Folie)

- |||| Zwei- oder dreilagige Polyesterfolien in verschiedenen Farben
- |||| Geschützt aufgetragene Aluminiumbeschichtung für hohe Reflexion
- |||| Unterschiedliche lichttechnische Eigenschaften, z. B. Lichttransmission 0 % bis 9 %
- |||| Spezialfolien, z. B. MULTIFLEX®-Folie (mit Abschnitten unterschiedlicher Lichttransmission) oder schwer entflammbare Folie (B1)



WIRKUNGSWEISE

am Beispiel: Folie Silber-Anthrazit (SiAt012) hinter Sonnenschutzverglasung sunbelt polaris 65/34

Die Aluminiumschicht reflektiert die auftreffende Strahlung wie ein Spiegel direkt durch die Glasscheibe wieder ins Freie, ohne dass diese dabei im Raum in Wärme umgewandelt wird.

Folienveredelung

THERMISCHES FLÄCHENPRÄGEVERFAHREN

- |||| Hohe Resistenz gegen mechanische Beanspruchung (z. B. Kratzer)
- |||| Diffuse Lichtstreuung in den Raum
- |||| Reduzierung der Spiegelung nach außen
- |||| Ausgezeichnete Transparenz



MULTIWAVE®-PLISSIERUNG

- |||| Patentiertes Verfahren zur weiterführenden Veredelung der flächengeprägten MULTIFILM®-Folien
- |||| Sanfte, bogenförmige Plissierung für harmonische Innen- und Außenansicht
- |||| Hohe Flächenstabilität der Folie
- |||| Faltenabstand des MULTIWAVE®-Plissees zwischen 30 und 100 mm frei einstellbar
- |||| Plissierung bis zu 3 m Folienbreite, damit Beschattung großformatiger Fassadenelemente mit nur einem System (Folien-Fassaden-System) möglich